

# Resultat från skräpmätning vid exempel-rastplats 2020



# Innehåll

1. Om skräpmätningar.....	4
2. Bakgrund.....	5
3. Sammanfattning.....	6
4. Resultat.....	7
4.1 Antal skräpföremål per mättillfälle.....	7
4.2 Materialkategorier, fimp och snus.....	8
4.3 Fördelning inom materialkategorierna.....	9
4.4 De tio vanligaste skräpföremålen.....	14
4.5 Fördelning av tobaksrelaterat skräp.....	15
4.6 Fördelning förpackningar för mat och dryck.....	16
4.7 Fördelning för förpackningar för mat och dryck, tobaksrelaterat och övrigt.....	17
5. Kontakt.....	19



# 1. Om Skräpmätningar

Håll Sverige Rent har länge arbetat med skräpmätningar som en metod för att minska nedskräpningen. Varje år genomförs mätningar i stadsmiljö, parker, stränder, naturområden och andra miljöer med våra metoder.

Genom mätningarna ökar kunskapen om hur mycket skräp som finns, vilken typ av skräp det är och var det kommer ifrån. På så sätt får vi ledtrådar om vilka åtgärder som behövs för att skräpet ska minska. Genom mätningarna blir det också lättare att följa upp nedskräpningen över tid, sätta upp mål och se vilka åtgärder som ger resultat.



## 2. Bakgrund

### Skräpmätning på exempel-rastplats 2020

En kort bakgrund om området och mätningen

Exempelmätningen på rastplatsen utfördes i samband med städning mellan den 1 juli och 11 augusti. 2020 var första året för mätning. Rastplatsen är den mest välbesökta i Exempel-området och det finns ett vindskydd och grillplats på området.

Antal mättillfällen: 17

Period: 1 juli – 11 aug 2020

Storlek på yta: Ca 100 x 20 m, 2000 kvm



# 3. Sammanfattning

Eftersom mätning har gjorts vid varje städning visar resultatet hur mycket skräp som har genererats på ytan under den aktuella perioden.

Totalt antal skräpföremål: 1238

Medelvärde för antal skräpföremål per mättillfälle: 32

Vanligaste enskilda skräpsorten: Fimpar (20 % av skräpet)

Vanligaste materialkategorin: Plast (36 % av skräpet)

Vanligaste plastskräpet: Sugrör eller omslag till sugrör (20 % av plastskräpet)

## De tio vanligaste skräpföremålen

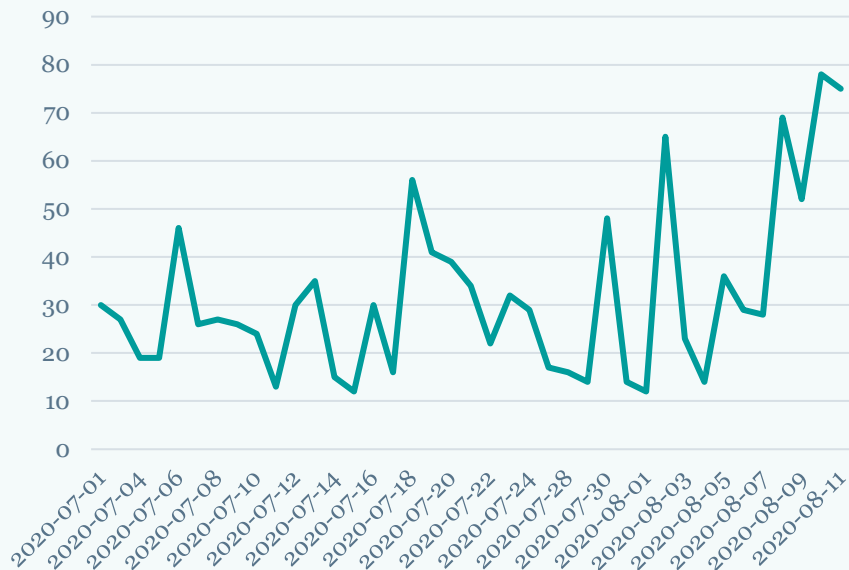
Kategori	Antal
Cigarettfimp	253
Godis-/snacks-/glassförpackning	96
Snusprilla	93
Sugrör och omslag till sugrör	87
Våtservett	77
Plast, övrigt	64
Lösa korkar och lock	51
Engångsmugg	49
Läsk- / ölburk	39
Plastpåse	39



# 4. Resultat\*

## 4.1 Antal skräpföremål per mättillfälle

\*Mer detaljerad data kring resultaten finns i Excelfilen



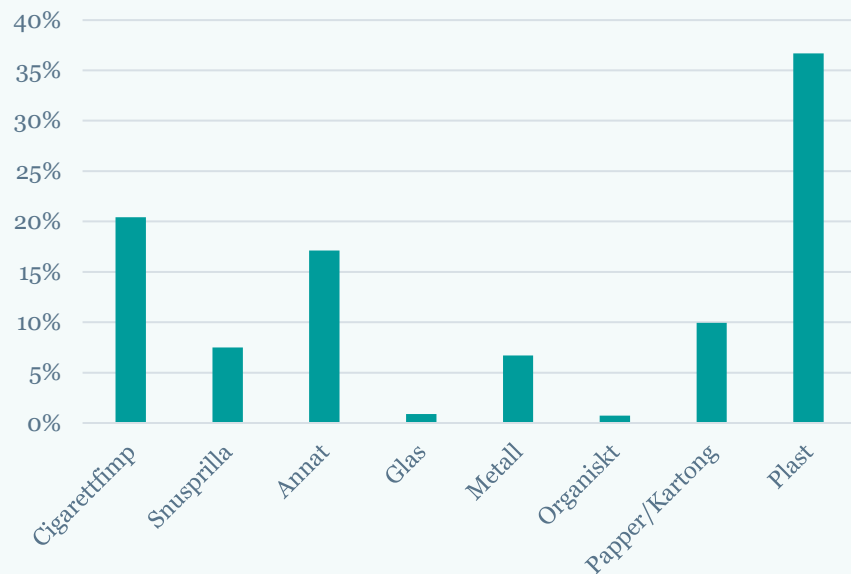
### Snitt för antal skräpföremål per tillfälle

Kategorier	Medelvärde
Cigarettfimp	6,5
Snusprilla	2,4
Annat	5,4
Glas	0,3
Metall	2,1
Organiskt	0,2
Plast	11,6
<b>Totalsumma</b>	<b>31,7</b>



# 4. Resultat

## 4.2 Materialkategorier, fimp och snus



Materialkategorier, fimp och snus		
Materialkategori	Procentandelar	Antal
Cigarettfimp	20%	253
Snusprilla	8%	93
Annat	17%	212
Glas	1%	11
Metall	7%	83
Organiskt	1%	9
Papper/Kartong	10%	123
Plast	37%	454
<b>Totalsumma</b>	<b>100%</b>	<b>1238</b>



# 4. Resultat

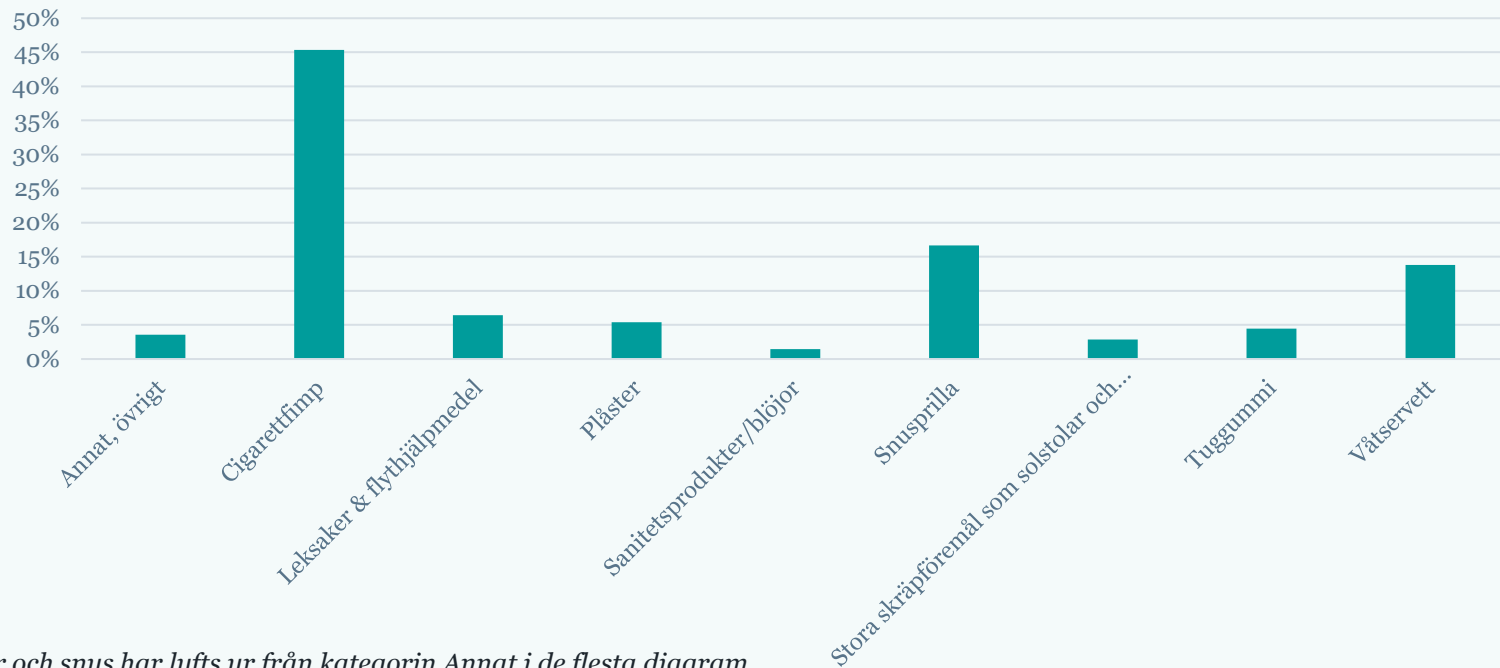
## 4.3 Fördelning inom materialkategori Plast





# 4. Resultat

## 4.3 Fördelning inom materialkategori Annat

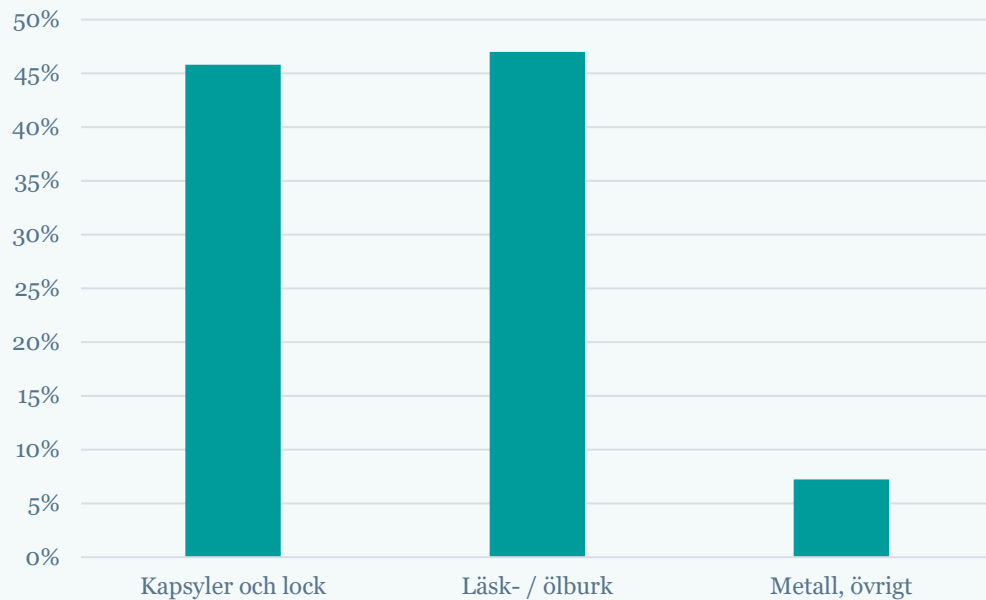


*Fimpar och snus har lyfts ur från kategorin Annat i de flesta diagram*



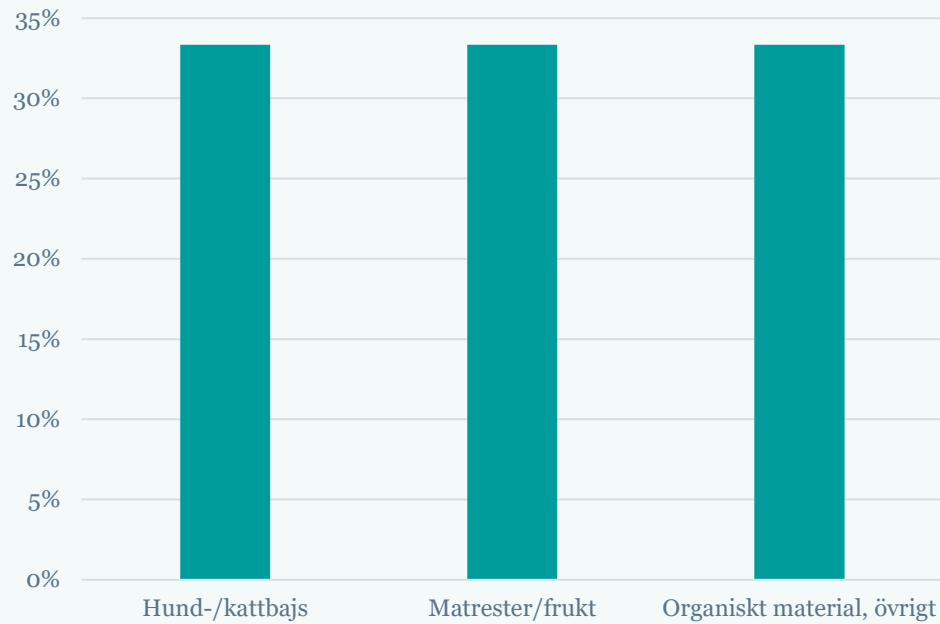
# 4. Resultat

## 4.3 Fördelning inom materialkategori Metall



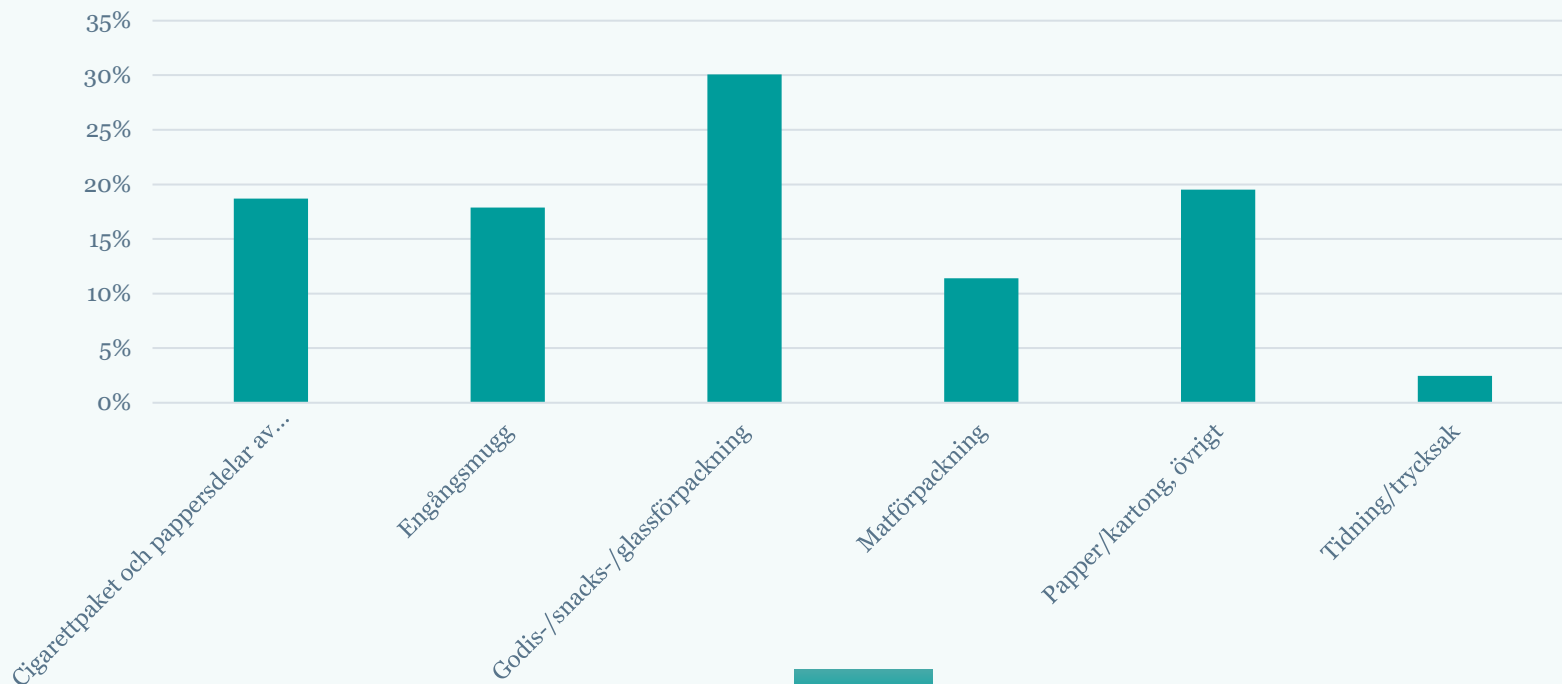
# 4. Resultat

## 4.3 Fördelning inom materialkategori Organiskt



# 4. Resultat

## 4.3 Fördelning inom materialkategori Papper/Kartong

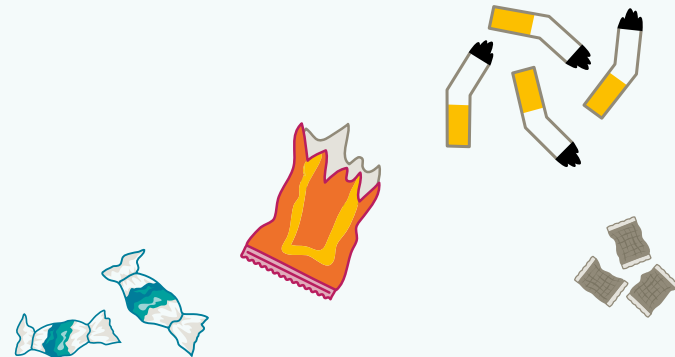


# 4. Resultat

## 4.4 De tio vanligaste skräpföremålen\*

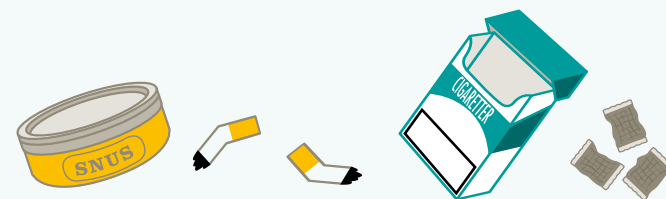
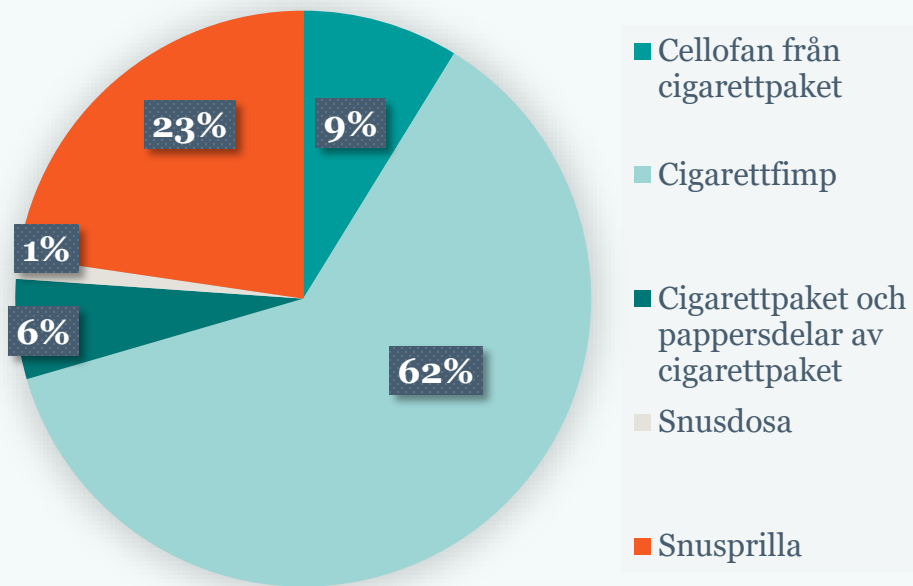
De tio vanligaste skräpföremålen	
Kategori	Antal
Cigarettfimp	253
Godis-/snacks-/glassförpackning	96
Snusprilla	93
Sugrör och omslag till sugrör	87
Våtservett	77
Plast, övrigt	64
Lösa korkar och lock	51
Engångsmugg	49
Läsk- / ölburk	39
Plastpåse	39

*\*De underkategorier som är samma för Plast och Papper/kartong är sammanslagna här.*



# 4. Resultat

## 4.5 Fördelning av tobaksrelaterat skräp



# 4. Resultat

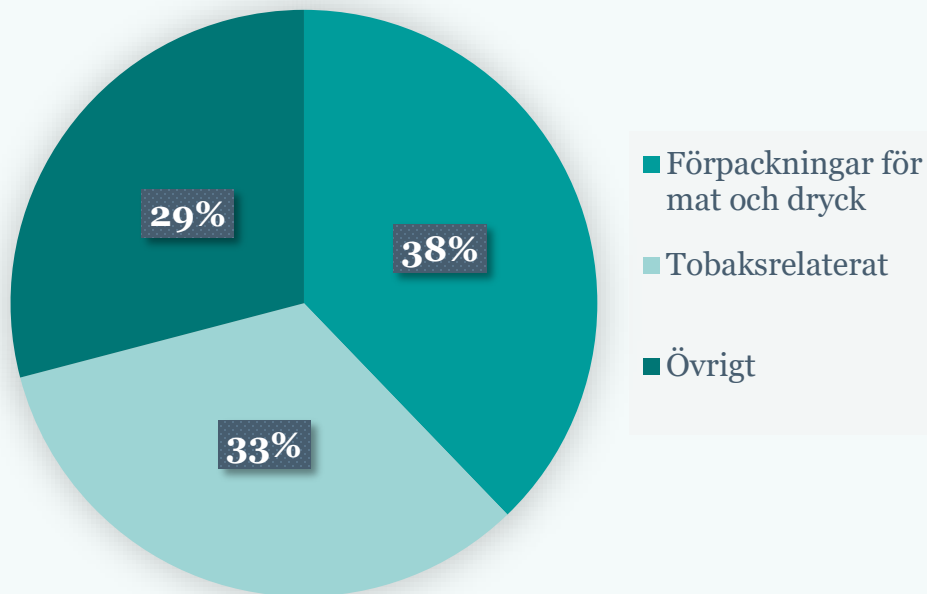
## 4.6 Fördelning förpackningar för mat och dryck

*De underkategorier som är samma för Plast och Papper/kartong är sammanslagna här.*



## 4. Resultat

### 4.7 Fördelning för förpackningar för mat och dryck, tobaksrelaterat och övrigt





## 6. Kontakt

Britta Lönn  
Verksamhetsutvecklare, Mätningar  
070-263 99 10  
[britta.lonn@hsr.se](mailto:britta.lonn@hsr.se)

Håll Sverige Rent  
Rosterigränd 4  
117 61 Stockholm

[www.hallsverigerent.se](http://www.hallsverigerent.se)

