

GRÖN FLAGGS ANSLAGSTAVLA

En Grön Flagg-anslagstavla kan vara ett sätt för er att tydliggöra ert hållbarhetsarbete och synliggöra det för hela förskolan/skolan. Vi har satt ihop ett förslag på rubriker där ni kan välja vilka som passar er bäst. Det finns även förslag på av vad som kan ingå under respektive rubrik. Ett tips är att låta barnen och eleverna vara med i processen av till exempel anslagstavlans placering, innehåll och design.

Förslag på vad rubrikerna kan innehålla:

- Aktuellt – till exempel protokoll från senaste Grön Flagg råds-mötet, ett hållbarhetstips eller viktiga datum.
- Var är vi i resan – med hjälp av pilen kan ni synliggöra var ni är i Grön Flagg-resan.
- Idélåda – här kan elever/barn, vårdnadshavare eller annan personal lämna idéer till förskolans/skolans hållbarhetsarbete. Ett förslag är att ha en fysisk låda eller en adress till en mejllåda.
- Tidigare resor - här kan ni sätta upp utskrivna resor eller QR-koder till era digitala presentationer från tidigare resor.
- Grön Flagg-rådet – vilka är med i rådet och vad gör ni?
- Utvecklingsområden – här kan ni skriva ut era planer och sätta upp.
- Certifikat – visa stolt upp era certifikat från Grön Flagg. Ett bevis på att ni arbetar med lärande för hållbar utveckling.
- Vad är Grön Flagg – text finns redan.

GRÖN FLAGG



HÅLL SVERIGE RENT®

Aktuellt

Var är vi i resan?

Idélåda

Tidigare resor

Grön Flagg-rådet

Utvecklingsområden

Certifikat

Vad är Grön Flagg?



Grön Flagg är ett utbildningsprogram inom hållbar utveckling.



Grön Flagg finns i hela världen och ingår i nätverket Eco-Schools.



I Grön Flagg arbetar lärare och elever som ett team.



Tillsammans väljer man ut områden som känns viktiga att jobba med.



Grön Flagg bidrar till engagemang, handlingskraft och viljan att göra skillnad.



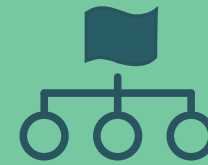
De som är med certifieras och får hissa den gröna flaggan.

1.



GRÖN FLAGGRÅD

2.



KARTLÄGGNING

3.



PLAN

4.



GENOMFÖRANDE

6.



FIRA & INSPIRERA

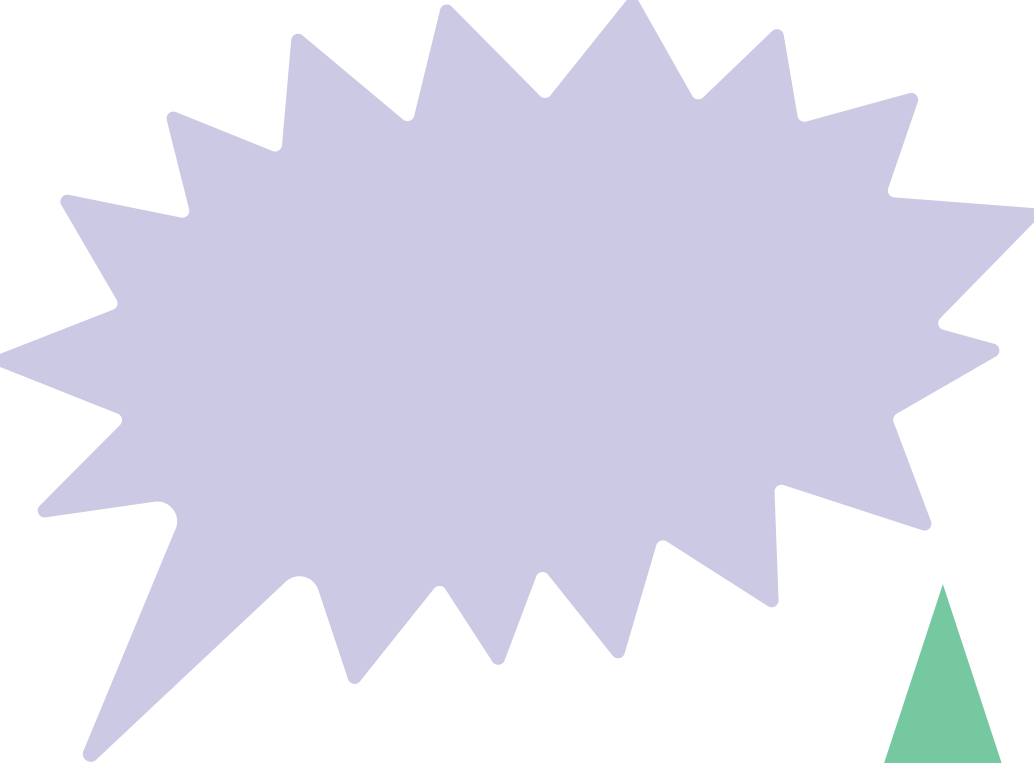
5.



UTVÄRDERANDE



Klipp och klistra



1 2 3

