

GRÖN
FLAGG

TRAFIKSMART SKOLA



En hållbarhetsresa framtagen i samarbete mellan Håll Sverige Rent och Gävle kommun.

GRÖN FLAGG

Hej!

Så kul att ni funderar på att arbeta med trafik under ert kommande år med Grön Flagg. *Trafiksmart skola* innehåller tips på hur ni kan arbeta med trafik och trafiksituationen runt skolan inom Grön Flagg. Vi tipsar om hur ni kopplar mellan trafik, hållbar utveckling och de globala målen och ger exempel på teman som ni kan välja. Det finns många olika aspekter på trafik. Vi presenterar några.

I ett samarbete med Gävle kommun så ger vi exempel på olika aktiviteter som kan passa, beroende på vilken inriktning som ni, tillsammans med eleverna, upptäcker att ni ska ta.

För att göra det enkelt att komma igång finns det färdigskrivna utvecklingsområden som det är helt fritt att använda och ändra i, så att de passar den egna verksamheten. Kom ihåg bara att en av hörnstenarna i Grön Flagg är att eleverna ska vara delaktiga i utformningen av resan.

Har ni några frågor eller vill ni ha stöd och tips så är ni välkomna att kontakta oss som arbetar med Grön Flagg på Håll Sverige Rent!

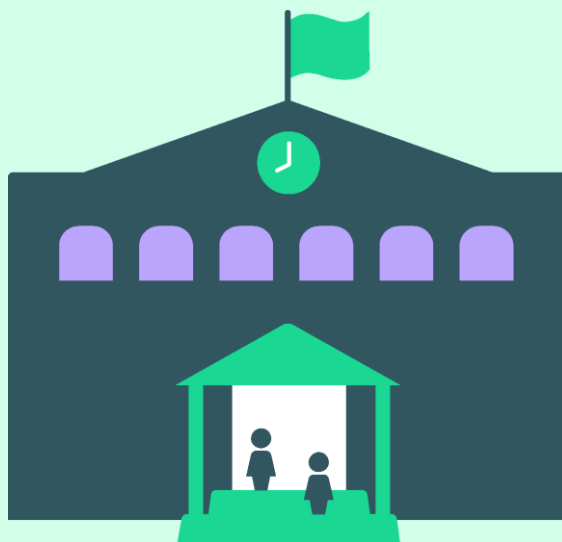
Lycka till!



GRÖN FLAGG

INNEHÅLL

1. Mål och syfte
2. Läroplanskoppling
3. Hållbar utveckling
4. Globala målen
5. Kartläggning
6. Utvecklingsområden och aktiviteter



Mål & syfte



Genom att fler barn och elever reser hållbart till skolan, framförallt genom att gå och cykla, uppnår vi:

- förbättrad hälsa genom fysisk aktivitet,
- förbättrad inlärningsförmåga,
- högre målresultat,
- säkrare trafiksituation vid skolor och förskolor,
- ökad social trygghet genom starkare relationer mellan de barn, elever och vårdnadshavare som gör sällskap,
- minskad klimatpåverkan.

Syftet är att minska antalet elever som åker bil till skolan, samt att få eleverna att upptäcka sin egen skolväg både ur trygghets- och hälsoperspektiv.

Arbetet går ut på att se över vilka olika alternativ som finns för att möjliggöra att så många elever som möjligt kan gå, cykla, åka kollektivtrafik eller samåka till skolan. Som en del i arbetet kan eleverna också titta på hur deras skolväg ser ut, är den trygg och säker? Hur ser trafiksituationen ut runt skolan?

Läroplanskoppling



Ur Lgr-11

Ur Skolans uppdrag:

Genom ett miljöperspektiv får de möjligheter både att ta ansvar för den miljö de själva direkt kan påverka och att skaffa sig ett personligt förhållningssätt till övergripande och globala miljöfrågor. Undervisningen ska belysa hur samhällets funktioner och vårt sätt att leva och arbeta kan anpassas för att skapa hållbar utveckling.

Ur Rektors ansvar:

"i undervisningen i olika ämnen integrera ämnesövergripande kunskapsområden, exempelvis miljö, trafik, jämställdhet, konsumentfrågor, sex och samlevnad samt riskerna med tobak, alkohol och andra droger."

Ur Övergripande mål och riktlinjer

Skolan ska ansvara för att varje elev efter genomgången grundskola:

- *har fått kunskaper om förutsättningarna för en god miljö och en hållbar utveckling,*
- *har fått kunskaper om och förståelse för den egna livsstilens betydelse för hälsan, miljön och samhället.*

Inom respektive ämnes kursplan finns specifika kopplingar till respektive ämne.

Hållbar utveckling



Ekologiska dimensionen

Det finns många fördelar för miljön om vi minskar trafiken och transporter. Bland annat minskar luftföroreningar, klimatpåverkan, buller, övergödning och försurning. Stora vägar orsakar avgränsningar i landskapet och påverkar naturen. För miljöns skull är det bättre om vi cyklar, går eller åker kollektivt.

Sociala dimensionen

Inom trafik- och stadsplanering får den sociala dimensionen allt större fokus. Social hållbarhet handlar här om till exempel rättvisa, rättigheter och välbefinnande för olika grupper i samhället. Inom den här resan kan arbetet handla om allas rätt till trygg och säker skolväg oavsett var man bor, och de fysiska och psykiska fördelarna av att cykla. Det kan också handla om att få ihop familjens vardagspussel eller de sociala fördelarna för eleverna av att göra sällskap till skolan.

Ekonomiska dimensionen

Att vi förstör vår miljö och påverkar vårt klimat kommer att få stora negativa ekonomiska konsekvenser i världen. Fossila bränslen påverkar klimatet och är en begränsad resurs, och att äga och åka bil är dyrt. Dessutom måste stora delar av våra samhällen bestå av bilvägar och parkeringar, vilket också kostar mycket pengar.

Globala målen



3 GOD HÄLSA OCH
VÄLBEFINNANDE



Hälsa- och livsstilsetemat främjar god hälsa och livstil hos eleverna och i samhället. Här ryms till exempel att arbeta med hur eleverna tar sig till och från skolan på ett hälsosamt och säkert och socialt sätt.

4 GOD
UTBILDNING



Att arbeta med Grön Flagg är ett kraftfullt sätt för att tillhandahålla kvalitet i lärandet för hållbar utveckling på alla nivåer i skolan. Tillvägagångssättet i Grön Flagg möjliggör ett inkluderande av hela skolan där alla elever har möjlighet att medverka och ta del av arbetet på lika villkor.

11 HÅLLBARA STÄDER
OCH SAMHÄLLEN



Genom att integrera teman som Stad och samhälle och Energi och klimat i Grön Flagg-arbetet lär sig eleverna hur man minskar skolornas och sin egen miljöpåverkan genom olika val. Till exempel kan man här titta på trafiksituationen runt skolan och elevernas möjlighet att ta sig på ett hållbart och säkert sätt till och från skolan.



Eleverna kan aktivt använda sin handlingskompetens för att driva frågan om hur skolan, eleverna och närsamhället tillsammans kan arbeta för att minska sin påverkan på klimatet. Till exempel kan de undersöka hur deras sätt att ta sig till och från skolan bidrar till utsläpp eller hur skolans transporter gör det.



Inom ramen för Grön Flagg och arbetet med trafiken runt skolan kan eleverna undersöka sin påverkan i form av utsläpp från transporter och vägars påverkan på den biologiska mångfalden.

Kartläggning

Använd kartläggningen för att komma fram till vad ni vill utveckla på er skola, samt vad ni vill uppmärksamma ert fastighetsbolag, kommunens trafikplanerare, politiker m.fl. på.

Ordnar kommunen eller skolan utbildning i hur man cyklar och hur man gör det säkert? JA NEJ VET EJ

Har skolan en säker plats för parkering av cyklar? JA NEJ VET EJ

Vet ni om kommunen har en plan för hur elever och personal ska resa? JA NEJ VET EJ

Upplever ni att området runt skolan är säkert för fotgängare och cyklister? JA NEJ VET EJ

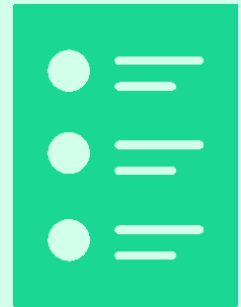
Ordnar kommunen eller skolan någon ta-sig-till-skolan-kampanj? JA NEJ VET EJ

- Cykeltåg
- Vandrande skolbuss
- Reseambassadörer
- Parkera och gå
- Gå till skolan-veckor
- Annat

Gör en undersökning om hur eleverna kommer till skolan.

(går, cyklar, åker kollektivt, blir skjutsad, annat)

Inspiration till utvecklingsområde



TITEL Miljövänliga färdssätt

TEMA Klimat & Energi

VAD

I det här utvecklingsområdet kommer vi att arbeta med miljövänliga färdssätt. Vi kommer bland annat undersöka olika transportmedel, hur utsläpp från olika transportmedel påverkar miljön, samt inspirera elever och vårdnadshavare att tillsammans med skolan minska sina klimatavtryck genom att gå, cykla eller välja kollektiva transportmedel när det är möjligt.

VARFÖR

Transporter står för en stor del av jordens utsläpp av växthusgaser. Vi behöver informera eleverna om vilken klimatpåverkan olika transportmedel har, men även uppmuntra till engagemang och handlingskraft. Många elever bor nära skolan men vår kartläggning visar att många ändå åker bil. Vi tror att vi med enkla medel kan ändra invanda beteenden, såsom bilåkande kortare sträckor till och från skolan. Tillsammans kan vi göra skillnad och minska våra ekologiska avtryck. En viktig aspekt är att eleverna får in mer rörelse i sin vardag.

HUR

Vi kommer att se URs film "Sverige koldioxidbantar" samt använda oss av Naturskyddsföreningens faktablad med diskussionsfrågor. Vi kommer även att undersöka hur eleverna tar sig till och från skolan med lektionsupplägg från Trafiken i skolan. Det är viktigt att hela tiden ha ett helhetsperspektiv och där vi som skola fokuserar på allt bra vi gör tillsammans. Ingen elev ska känna sig utpekad eller känna skam för familjens eventuella transportbehov eller resvanor.

DELAKTIGHET OCH INFLYTANDE

Eleverna har varit med och valt ut vilka aktiviteter som vi på skolan ska genomföra och Grön Flagg-rådet kommer kontinuerligt vara med och utvärdera hur det går för att kunna påverka om vi ska fortsätta enligt planen eller om vi behöver förändra bland de planerade aktiviteterna.

HÅLLBAR UTVECKLING

Transporter står för en stor del av våra utsläpp av växthusgaser. Ett sätt att från skolans sida bidra till minskade utsläpp är att inspirerar eleverna och deras familjer att transportera sig mer klimatsmart till och från skolan i den utsträckning det är möjligt. Det främjar samtliga dimensioner av hållbar utveckling.



Aktivitetstips till Klimat & Energi

Vårt sätt att leva har inverkan på klimatet vilket omfattar allt från produktion till konsumtion. Vad kan ni göra för att minska energianvändningen vid till exempel transporter till och från skolan?

NTE

- ❖ [Vandrande skolbuss](#)

Trafiken i skolan

Aktiviteten riktar sig till årskurs 4 men är lätt att modifiera för att passa en annan åldersgrupp, så det är inga problem att ordna så att hela skolan kan göra samma aktivitet.

- ❖ [Hur kom du till skolan idag?](#)

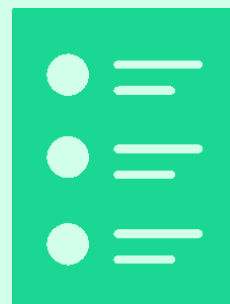
Naturskyddsföreningen

- ❖ [Hållbara transporter](#)

UR

- ❖ [Sverige koldioxidbantar](#)

Inspiration till utvecklingsområde



TITEL Säker trafikmiljö

TEMA Stad & Samhälle

VAD

I det här utvecklingsområdet kommer vi att arbeta med hur vi får till en säker trafikmiljö runt skolan. Vi ska ta reda på hur eleverna kommer till skolan och göra så att trafiksituationen på morgnar och eftermiddagar upplevs trygg och säker.

VARFÖR

I kartläggningen som Grön Flagg-rådet gjort upptäckte vi att det är många elever som blir lämnade med bil på morgonen. Eftersom alla elever börjar samtidigt blir det både rörigt och otryggt utanför skolgården när eleverna ska kliva ur bilarna men även för de elever som kommer gående eller cyklande. Gatan utanför skolan trafikeras även av andra fordon som påverkar trafiksäkerheten.

HUR

Vi kommer bland annat uppmärksamma vårdnadshavare om de problem som lämningarna med bil medför ur en trafiksäkerhetssynpunkt. Eleverna kommer tillverka skyltar som uppmuntrar bilister till försiktighet och att välja alternativa färdmedel. Vi kommer införa gå- och cykelveckor. Vi promenerar och cyklar tillsammans i vårt närområde och stannar upp vid platser där trafiksäkerheten brister. De äldre eleverna kommer observera och analysera en trafikplats i närområdet genom att undersöka trafikflödet samt presentera förslag på lösningar.

DELAKTIGHET OCH INFLYTANDE

Eleverna har varit med och valt ut vilka aktiviteter som vi på skolan ska genomföra och Grön Flagg-rådet kommer att kontinuerligt vara med och utvärdera hur det har gått och påverka om vi ska fortsätta enligt planen eller om vi behöver förändra bland de planerade aktiviteterna.

HÅLLBAR UTVECKLING

Arbetet syftar till att öka rörelseglädjen hos eleverna men också informera om trafiksäkerhet och främja arbetet med en trygg skolväg (sociala och ekonomiska dimensionen) samt minska föroreningar genom att vi går, cyklar eller väljer kollektiva transportmedel i den utsträckning det är möjligt (ekologiska dimensionen).

Aktivitetstips till Stad & Samhälle



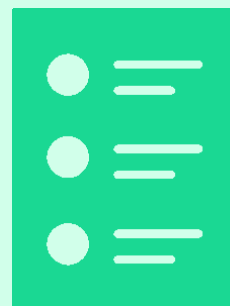
Vår stadsmiljö ska ge oss förutsättningar för ett bra liv och vara byggd på ett hållbart sätt. Hur ser ert närområde ut, hur lever ni där och hur skulle det kunna förbättras ur ett hållbarhetsperspektiv? Viktiga frågor att titta närmare på är t. ex. säkra gångvägar och övergångsställen, kollektivtrafik och möjligheter till rörelse och aktivering.

Trafiken i skolan

Aktiviteterna är fördelade till de olika stadierna, men de är lätta att modifiera för att passa en annan åldersgrupp, så det är inga problem att ordna så att hela skolan kan göra samma aktivitet.

- ❖ Skolans utemiljö
- ❖ Orientera sig i närmiljön
- ❖ Vad är trafik?
- ❖ Riskfyllda platser i närmiljön
- ❖ Skolväg och trafik
- ❖ Kartlägg brister i din omgivning
- ❖ Designa trafiken – hållbar trafik och trafiksäkerhet

Inspiration till utvecklingsområde



TITEL Sitt inte stilla

TEMA Livsstil & hälsa

VAD

Vi kommer införa gå- och cykelveckor för att uppmuntra till ökad rörelse när eleverna tar sig till och från skolan. Vi kommer under en temadag om hälsa genomföra en cykelutflykt i närområdet. För att våga gå och cykla till och från skolan behöver man som elev och förälder känna sig säker.

VARFÖR

Vår kartläggning visar att fler elever skulle kunna gå och cykla till och från skolan. Vi vill uppmuntra eleverna till ökad daglig rörelse för att främja fysiskt och psykiskt välbefinnande. Vår ambition är att vi som skola ska främja ökad rörelse i vardagen även i ett långsiktigt perspektiv. För att detta ska bli möjligt är det viktigt att eleverna kan ta sig till och från skolan på ett säkert sätt.

HUR

Vi kommer kartlägga gång – och cykelvägar som eleverna använder för att ta sig till och från skolan, i syfte att kartlägga riskfyllda platser i närmiljön. Vi kommer samtala om vikten av att bära cykelhjälm och riskerna med att inte använda rätt utrustning. Vi kommer lyfta vikten av fysisk aktivitet såsom promenader och att cykla. Vi kommer även anordna en temadag om hälsa. Vi cyklar till olika platser i vårt närområde där eleverna får ta del av aktiviteter som knyter an till temat "Livsstil & Hälsa" – allt inom behörigt cykelavstånd.

DELAKTIGHET OCH INFLYTANDE

Eleverna har varit med och valt ut vilka aktiviteter som vi på skolan ska genomföra och Grön Flagg-rådet kommer att kontinuerligt vara med och utvärdera hur det har gått och påverka om vi ska fortsätta enligt planen eller om vi behöver förändra bland de planerade aktiviteterna.

HÅLLBAR UTVECKLING

Arbetet syftar till att öka rörelseglädjen hos eleverna men också informera om trafiksäkerhet och främja arbetet med en trygg skolväg (sociala och ekonomiska dimensionen) samt minska föroreningar genom att vi går, cyklar eller väljer kollektiva transportmedel i den utsträckning det är möjligt (ekologiska dimensionen).

Aktivitetstips till Livsstil & hälsa



God hälsa är en grundläggande förutsättning för att ge människor möjligheter till ett tryggt och rikt liv. I ett allt mer stillasittande liv så blir det viktigt att hitta så mycket rörelse i vardagen som möjligt. Hur kan ni hjälpas åt att få in så mycket rörelse och livskvalité som möjligt när ni tar er till och från skolan?

Trafiken i skolan

Aktiviteterna är fördelade till de olika stadierna, men de är lätta att modifiera för att passa en annan åldersgrupp, så det är inga problem att ordna så att hela skolan kan göra samma aktivitet.

- ❖ [Säker som cyklist](#)
- ❖ [Äggfallet](#)
- ❖ [Säker cykel](#)
- ❖ [Ökad säker cykling](#)
- ❖ [Att färdas säkert som gångtrafikanter](#)
- ❖ [Cykeldag manual](#)

Tips på temadagar



5 februari	Löpningens dag
11 februari	Vintercyklingens dag
7 april	Världshälsodagen
22 april	Jordens dag
3 juni	Internationella cykeldagen
5 juni	Världsmiljödagen

Fler temadagar med hållbarhetsfokus hittar ni på [grönflagg.se](https://gronflagg.se) i Hållbarhetskalendern.